



SCOP ATELIER LAN BERRI

Aritxageko bidea 46, 64600 ANGELU
46 route d'Aritxague 64600 ANGLET

1996etik herriko
ekonomiari
bizitasun emaille



Dynamiseur
d'économie locale
depuis 1996

Utiliser les données de ma TPE/PME pour développer l'activité

E-mailing, Qualité, Big data et Open data

Bénéficiaires

La formation s'adresse à tous.tes les **professionnel.le.s**, quel que soit leur secteur d'activité, intervenant dans ou pour le compte de TPE/PME, d'associations ou d'organisations, souhaitant **monter en compétence** sur le pilotage de sa transformation numérique.

Objectifs

☞ Comprendre les enjeux et impacts de la collecte des données clients et entreprises

Identifier les données de l'entreprise. Comprendre les possibilités de réutilisation des données de l'entreprise, et identifier les ressources internes et externes. Comprendre les enjeux de la sécurité des données stockées par l'entreprise (RGPD)

☞ Construire un programme d'utilisation des données

Identifier les données pouvant être ouverte ou partagées. Évaluer la qualité des données. Cartographier l'arborescence de la base de données de l'entreprise.

☞ Construire une campagne d'e-mailing

Comprendre les enjeux. Choisir un outil d'e-mailing adaptée et créer une base de données clients. Identifier les bonnes pratiques de suivi d'une campagne d'e-mailing.

Programme

Cette formation est l'un des modules du programme "Maîtriser la transformation numérique de ma TPE/PME" proposé par notre centre de formation.

Méthodes - Outils - Ressources

Metodoak - Tresnak - Aterabideak

Méthodes

- Méthodes essentiellement actives, à partir de la pratique des participants
- Recherche de la personnalisation de l'itinéraire

Supports d'intervention

- Fiches techniques, textes et ressources en ligne
- Documents complémentaires fournis au regard des demandes des participants

Outils et ressources

- Utilisation de la vidéo et de vidéoprojecteur
- Nécessité d'une connexion Wifi
- Techniques pédagogiques : exposé, débat, analyse de témoignages, étude de cas et simulation.

En pratique...

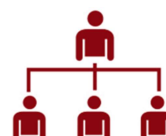
Zehazki...



pertsona bat
une personne



talde bat
un collectif



erakunde bat
une organisation



contactez-nous !

05.59.52.56.03
info@alb-formation.eu
www.alb-formation.eu

Durée	Entre 21 et 42 heures
Organisation	Formation multimodale
Lieu	Dans les locaux d'Atelier Lan Berri ou de l'entreprise
Prix	Sur devis



PCIE Passeport de Compétences
Informatique Européen

Centre habilité



Data Dock