



# SCOP ATELIER LAN BERRI

Aritxageko bidea 46, 64600 ANGELU  
46 route d'Aritxague 64600 ANGLET

1996etik herriko  
ekonomiari  
bizitasun emaila



Dynamiseur  
d'économie locale  
depuis 1996

## Conduire la création ou la refonte du site web de ma TPE/PME

Gestion de projet informatique et web

### Bénéficiaires

La formation s'adresse à tous.tes **les professionnel.le.s**, quel que soit leur secteur d'activité, intervenant dans ou pour le compte de TPE/PME, d'associations ou d'organisations, souhaitant **monter en compétence** sur le pilotage de sa transformation numérique.

### Objectifs

☞ Comprendre les enjeux et impacts de la création (ou la refonte) d'un site web

Analyser l'environnement et les ressources. Comprendre les différents métiers, les enjeux de qualité et d'accessibilité du web.

☞ Construire un cahier des charges

Identifier et prioriser les fonctionnalités attendues par l'entreprise. Comprendre les enjeux de l'expérience utilisateur. Construire l'arborescence et le zoning et la page d'accueil.

☞ Comprendre les enjeux et bonnes pratiques d'appel d'offres ou de sélection de prestataires

Construire un plan d'action adapté au projet et identifier les bonnes pratiques pour le suivi du développement du site web.

### Programme

Cette formation est l'un des modules du programme "Maîtriser la transformation numérique de ma TPE/PME" proposé par notre centre de formation.



PCIE Passeport de Compétences  
Informatique Européen

Centre habilité



Datadock

# Méthodes - Outils - Ressources

## Metodoak - Tresnak - Aterabideak

### Méthodes

- Méthodes essentiellement actives, à partir de la pratique des participants
- Recherche de la personnalisation de l'itinéraire

### Supports d'intervention

- Fiches techniques, textes et ressources en ligne
- Documents complémentaires fournis au regard des demandes des participants

### Outils et ressources

- Utilisation de la vidéo et de vidéoprojecteur
- Nécessité d'une connexion Wifi
- Techniques pédagogiques : exposé, débat, analyse de témoignages, étude de cas et simulation.

En pratique...

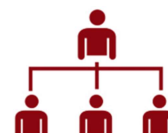
Zehazki...



**persona bat**  
une personne



**talde bat**  
un collectif



**erakunde bat**  
une organisation



**05.59.52.56.03**  
[info@alb-formation.eu](mailto:info@alb-formation.eu)  
[www.alb-formation.eu](http://www.alb-formation.eu)

Durée	Entre 21 et 42 heures
Organisation	Formation multimodale
Lieu	Dans les locaux d'Atelier Lan Berri ou de l'entreprise
Prix	Sur devis