



# SCOP ATELIER LAN BERRI

Aritxageko bidea 46, 64600 ANGELU  
46 route d'Aritxague 64600 ANGLET

1996etik herriko  
ekonomiari  
bizitasun emaila



Dynamiseur  
d'économie locale  
depuis 1996

## Piloter la transformation numérique de mon entreprise TPE / PME

Comprendre les enjeux et impacts dans le domaine d'activité de l'entreprise

### Bénéficiaires

La formation s'adresse à tous.tes les **professionnel.le.s**, quel que soit leur **secteur d'activité**, intervenant dans ou pour le compte de TPE/PME, d'associations ou d'organisations, souhaitant **monter en compétence** sur le pilotage de sa transformation numérique.

### Objectifs

☞ **Evaluer la maturité numérique de l'entreprise et de la concurrence**

Identifier les différents outils numériques utiles à l'entreprise, comprendre les étapes de maturité numérique d'une entreprise et identifier différents profils numériques de la concurrence du secteur d'activité.

☞ **Identifier et prioriser les actions à mener dans l'entreprise**

Réaliser le diagnostic de maturité numérique, évaluer les compétences au sein de l'entreprise, identifier l'évolution des processus dans l'entreprise pour construire les bases d'un schéma organisationnel cohérent avec les nouveaux outils.

☞ **Construire une stratégie de transformation numérique**

Identifier les besoins en formation et/ou ressources humaines, lister et prioriser les actions à mener dans le cadre de la transformation numérique de l'entreprise.

### Programme

Cette formation est l'un des modules du programme "Maîtriser la transformation numérique de ma TPE/PME" proposé par notre centre de formation.



PCIE Passeport de Compétences  
Informatique Européen

Centre habilité



Datadock

# Méthodes - Outils - Ressources

## Metodoak - Tresnak - Aterabideak

### Méthodes

- Méthodes essentiellement actives, à partir de la pratique des participants
- Recherche de la personnalisation de l'itinéraire

### Supports d'intervention

- Fiches techniques, textes et ressources en ligne
- Documents complémentaires fournis au regard des demandes des participants

### Outils et ressources

- Utilisation de la vidéo et de vidéoprojecteur
- Nécessité d'une connexion Wifi
- Techniques pédagogiques : exposé, débat, analyse de témoignages, étude de cas et simulation

En pratique...

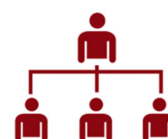
Zehazki...



**persona bat  
une personne**



**talde bat  
un collectif**



**erakunde bat  
une organisation**



**05.59.52.56.03**  
**[info@alb-formation.eu](mailto:info@alb-formation.eu)**  
**[www.alb-formation.eu](http://www.alb-formation.eu)**

<b>Durée</b>	Entre 21 et 42 heures
<b>Organisation</b>	Formation multimodale
<b>Lieu</b>	Dans les locaux d'Atelier Lan Berri ou de l'entreprise
<b>Prix</b>	Sur devis



PCIE Passeport de Compétences  
Informatique Européen

Centre habilité



Datadock