



SCOP ATELIER LAN BERRI

Aritxageko bidea 46, 64600 ANGELU
46 route d'Aritxague 64600 ANGLET

1996etik herriko
ekonomiari
bizitasun emaila



Dynamiseur
d'économie locale
depuis 1996

Le management dans une TPE/PME, outils numériques et collaboratifs

Comprendre l'évolution des relations professionnelles à l'ère du numérique

Bénéficiaires

La formation s'adresse à tous.tes les professionnel.le.s, quel que soit leur secteur d'activité, intervenant dans ou pour le compte de TPE/PME, d'associations ou d'organisations, souhaitant monter en compétence sur le pilotage de sa transformation numérique.

Objectifs

☞ Comprendre les enjeux de l'innovation et de l'évolution des relations professionnelles

Les compétences transversales des personnes d'une entreprise et la montée en puissance des outils numériques et collaboratifs. Identifier les effets contre productifs d'une transformation numérique sans pilote.

☞ Identifier les types d'outils et leurs fonctions

Évaluer les moyens humains et/ou les besoins en formation sur les outils numériques et comprendre les enjeux de la formation. Identifier les outils utiles à l'entreprise à court et moyen termes et définir des règles de fonctionnement internes liées aux outils collaboratifs.

☞ Comprendre les enjeux du management par l'innovation et en réseau

Les résistances au changement et les leviers de légitimité et d'autorité.

☞ Construire un plan d'actions cohérent avec la situation de l'entreprise

Programme

Cette formation est l'un des modules du programme "Maîtriser la transformation numérique de ma TPE/PME" proposé par notre centre de formation.

Méthodes - Outils - Ressources

Metodoak - Tresnak - Aterabideak

Méthodes

- Méthodes essentiellement actives, à partir de la pratique des participants
- Recherche de la personnalisation de l'itinéraire

Supports d'intervention

- Fiches techniques, textes et ressources en ligne
- Documents complémentaires fournis au regard des demandes des participants

Outils et ressources

- Utilisation de la vidéo et de vidéoprojecteur
- Nécessité d'une connexion Wifi
- Techniques pédagogiques : exposé, débat, analyse de témoignages, étude de cas et simulation.

En pratique...

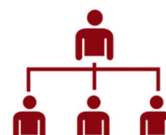
Zehazki...



pertsona bat
une personne



talde bat
un collectif



erakunde bat
une organisation



contactez-nous !

05.59.52.56.03
info@alb-formation.eu
www.alb-formation.eu

| | |
|--------------|--|
| Durée | Entre 21 et 42 heures |
| Organisation | Formation multimodale |
| Lieu | Dans les locaux d'Atelier Lan Berri ou de l'entreprise |
| Prix | Sur devis |



PCIE Passeport de Compétences
Informatique Européen

Centre habilité



Data Dock