



SCOP ATELIER LAN BERRI

Aritxageko bidea 46, 64600 ANGELU
46 route d'Aritxague 64600 ANGLET

1996etik herriko
ekonomiari
bizitasun emaille



Dynamiseur
d'économie locale
depuis 1996

Construire l'image numérique et la stratégie de présence web de ma TPE/PME

Marketing digital

Bénéficiaires

La formation s'adresse à tous.tes les **professionnel.le.s**, quel que soit leur **secteur d'activité**, intervenant dans ou pour le compte de TPE/PME, d'associations ou d'organisations, souhaitant **monter en compétence** sur le pilotage de sa transformation numérique.

Objectifs

☞ Comprendre les enjeux et impacts de l' «e-réputation »

Évaluer l'e-réputation de l'entreprise et de ses concurrents. Construire l'image numérique de l'entreprise à partir d'une analyse stratégique en fonction des moyens et de l'environnement.

☞ Sélectionner les supports communication actuels de son entreprise et les améliorer

☞ Mettre à jour des réseaux sociaux de l'entreprise

Identifier les bonnes pratiques de community management (animation de communauté numérique) en cohérence avec les compétences numériques de l'entreprise. Construire un plan de communication via les réseaux sociaux.

Programme

Cette formation est l'un des modules du programme "Maîtriser la transformation numérique de ma TPE/PME" proposé par notre centre de formation.



PCIE Passeport de Compétences
Informatique Européen

Centre habilité



Datadock

Méthodes - Outils - Ressources

Metodoak - Tresnak - Aterabideak

Méthodes

- Méthodes essentiellement actives, à partir de la pratique des participants
- Recherche de la personnalisation de l'itinéraire

Supports d'intervention

- Fiches techniques, textes et ressources en ligne
- Documents complémentaires fournis au regard des demandes des participants

Outils et ressources

- Utilisation de la vidéo et de vidéoprojecteur
- Nécessité d'une connexion Wifi
- Techniques pédagogiques : exposé, débat, analyse de témoignages, étude de cas et simulation.

En pratique...

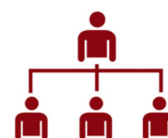
Zehazki...



pertsona bat
une personne



talde bat
un collectif



erakunde bat
une organisation



05.59.52.56.03
info@alb-formation.eu
www.alb-formation.eu

Durée	Entre 21 et 42 heures
Organisation	Formation multimodale
Lieu	Dans les locaux d'Atelier Lan Berri ou de l'entreprise
Prix	Sur devis